

Invertir en Pensilvania y sus comunidades

Magellan Behavioral Health of Pennsylvania
Informe para la comunidad del 2024



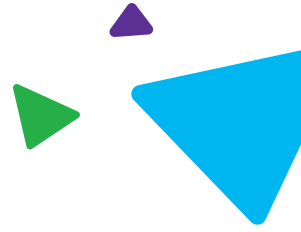
Nuestra misión

Magellan Healthcare y Magellan Behavioral Health of Pennsylvania se comprometen a proporcionar atención médica de alta calidad para ayudar a las personas y las familias a alcanzar sus metas. Colaboramos con otros condados, proveedores, miembros y otras personas interesadas para fomentar un sistema de atención basado en la innovación, la excelencia clínica y una filosofía de bienestar que se enfoca en descubrir fortalezas personales, crear esperanza y ofrecer opciones significativas. Juntos, aceleramos la transformación del sistema de salud del comportamiento a medida que apoyamos a las personas y las familias en el camino hacia el bienestar y la recuperación, la resiliencia y un futuro más saludable.

Art Hennig, vicepresidente sénior y director de negocios de Mercados de Pagadores de Magellan Health

Jim Leonard, director ejecutivo de Magellan Behavioral Health of Pennsylvania

Generar un impacto positivo para nuestras comunidades



Durante casi tres décadas, Magellan Behavioral Health of Pennsylvania estuvo administrando servicios de salud del comportamiento para los miembros de HealthChoices. Trabajamos en estrecha colaboración con nuestros clientes en los condados de Bucks, Cambria, Lehigh, Montgomery y Northampton; individuos; proveedores; y comunidades locales.

Nos enorgullecen nuestros esfuerzos concertados, que ayudaron a lo siguiente:

- Aumentar el acceso a la atención médica.
- Mejorar las tasas de uso del servicio.
- Ampliar la continuidad de los servicios en consonancia con los modelos basados en la evidencia.
- Centrarse en la recuperación y en la resiliencia.
- Maximizar la idoneidad clínica y la calidad de los servicios.
- Generar ahorros de costos para las comunidades a las que atendemos a través de fondos de reinversión.
- Aumentar las oportunidades de participación con las comunidades locales.
- Abordar los Determinantes Sociales de la Salud (DSS).

El impacto del COVID-19 seguido de la relajación de la Asistencia Médica (MA)

La pandemia de COVID-19 creó un trauma para muchos de nuestros miembros y trajo consigo cambios significativos en el sistema de salud del comportamiento. Sin duda, los efectos fueron un desafío para nuestros proveedores desde la perspectiva de la fuerza laboral. Tras el final de la emergencia de salud pública en la primavera de 2023, el proceso de relajación de la Asistencia Médica (MA) dirigido por el Departamento de Salud de Pensilvania devolvió el proceso de renovación de la MA a los procedimientos anteriores a la pandemia.

Es alentador observar que existe una mayor conciencia colectiva sobre la importancia del tratamiento de la salud mental y el trastorno por consumo de sustancias (TCS). Ciertamente, el estigma sigue siendo un obstáculo, pero se están logrando mejoras.

A partir de marzo de 2024, más de 391 000 miembros de HealthChoices tienen acceso a los servicios de Magellan.

Acreditación y distinción del NCQA

En marzo de 2023, Magellan recibió la acreditación completa por tercera vez consecutiva como organización de salud del comportamiento administrada del Comité Nacional de Garantía de Calidad (National Committee for Quality Assurance, NCQA). Esta designación por un período de tres años, que se centra en garantizar una atención y un servicio de alta calidad para los miembros, conlleva una revisión exhaustiva de todos los departamentos que conforman el sistema de prestación de nuestra organización. Además de este estándar de acreditación, Magellan también recibió la Distinción por Atención Médica Multicultural en agosto de 2021 por un período de tres años.

La obtención del sello de aprobación de NCQA durante los últimos 7 años o más es una de las tantas demostraciones de nuestro compromiso de brindar atención y servicios de primer nivel a través del programa HealthChoices.

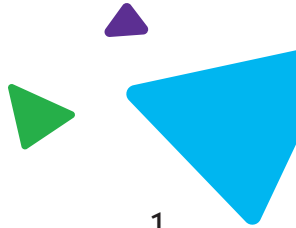
Guiar a los residentes de Pensilvania a vidas saludables y vibrantes

De acuerdo con nuestro propósito de llevar a las personas a una vida saludable y vibrante, Magellan también apoya más de 50 eventos comunitarios en Pensilvania anualmente a través de patrocinios y otras formas de participación. Visite nuestro sitio web, www.MagellanofPA.com, para obtener una lista completa de los recursos comunitarios y los próximos eventos de la comunidad.

Sin embargo, nuestra participación comunitaria no termina allí. El propósito de este informe es compartir ejemplos impactantes de los resultados positivos que estamos logrando en las comunidades a las que atendemos a través de nuestros centros de administración de atención en Yardley, Bethlehem y Johnstown.

En las siguientes páginas, se incluirán detalles sobre los programas y servicios, así como citas sobre nuestro enfoque innovador e individualizado de las partes interesadas, proveedores y miembros locales.

Índice



- Generar un impacto positivo para nuestras comunidades 1**
- Magellan en Pensilvania 4**
 - La diferencia de Magellan en Pensilvania..... 5
 - El enfoque de Magellan en sus tareas de la salud del comportamiento para las comunidades de Pensilvania 5
- Áreas de enfoque fundamentales de Magellan Behavioral Health of Pennsylvania..... 6**
 - Equidad en la salud..... 7
 - Soluciones clínicas innovadoras con respaldo nacional 8
 - Epidemia de opioides en las comunidades de Pensilvania..... 9
 - Retención y contratación de la fuerza laboral de los proveedores 10
 - Recuperación, resiliencia, bienestar y apoyo entre pares 11
 - Determinantes Sociales de la Salud (DSS)..... 12
 - Prevención del suicidio..... 13
 - Modelos de reembolso basados en el valor 14
 - Salud integral..... 15
- Los resultados positivos de Magellan para nuestras comunidades.....16**
- Participación del personal y apoyo de los voluntarios17**
- Participación comunitaria en los condados de Bucks y Montgomery.....19**
- Participación comunitaria en los condados de Lehigh y Northampton26**
- Participación comunitaria en el condado de Cambria34**
- Experiencias de los miembros con Magellan.....40**

Magellan en Pensilvania

A nivel nacional, durante más de 50 años, Magellan lideró las innovaciones basadas en evidencia en el campo de la atención médica del comportamiento con un enfoque personalizado y de alta tecnología.



Nuestro **especialistas certificados en apoyo entre pares** brinda asistencia a los adultos con una enfermedad mental grave y persistente al salir del hospital, lo que demuestra una **disminución del 45 % en las nuevas hospitalizaciones**.

Mejoras en la coordinación de la atención

- **Una mejora media de 9,5 puntos** en las puntuaciones del Cuestionario de Salud y Bienestar, que evalúa la estabilidad percibida de los miembros en relación con la salud del comportamiento, la salud física y los determinantes sociales de la salud.
- **Disminución del 67,26 %** por miembro por mes de los ingresos psiquiátricos graves para hospitalización.



Proveedores asistidos con un cambio rápido hacia el uso de la telesalud:

5%
antes de la
pandemia



70%
después de la
pandemia



Desde el primer día, Magellan trabajó de manera proactiva para desarrollar relaciones y conexiones dentro de la comunidad y demostró un compromiso con la salud y el bienestar de nuestros residentes.

– Cliente actual de Pensilvania





La diferencia de Magellan en Pensilvania

El enfoque consultivo de Magellan Behavioral Health of Pennsylvania se guía por la asociación, la colaboración y la transparencia que conduce a contratos de larga duración y a la expansión continua de los servicios y el apoyo para nuestros miembros. Gracias a sus décadas de experiencia en salud del comportamiento a nivel nacional, Magellan puede evaluar, medir y crear resultados de alta calidad. Por ejemplo:

- Nuestro equipo de Magellan puede aprovechar la experiencia de nuestro Centro de Excelencia para el Autismo para brindar mejores servicios a los niños con trastorno del espectro autista.
- Mediante el uso de análisis predictivos, los administradores de Magellan Care pueden implementar intervenciones que reducen el riesgo de suicidio dentro de nuestra población de miembros.

Tenemos un profundo conocimiento de las complejas necesidades de las poblaciones especiales y del modo en que pueden lograrse los mejores resultados de salud para aquellos a quienes servimos.

El enfoque de Magellan en sus tareas de la salud del comportamiento para las comunidades de Pensilvania

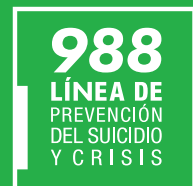
- Ofrecer resultados positivos para los miembros y las comunidades que reciben la atención integral de la salud, orientada a la recuperación, basada en la evidencia y basada en la comunidad.
- Concentrarse en la prevención, la identificación temprana y la intervención, además de crear soluciones efectivas de participación.
- Ampliar las opciones de telesalud y aumentar el acceso a una atención innovadora y personalizada mediante el uso de la tecnología.
- Proporcionar experiencia clínica de primera clase. Por ejemplo, nuestro equipo médico nacional publicó una guía sobre cómo reducir el uso de medicamentos psicotrópicos para los niños.
- Participar en la coordinación de la atención con los proveedores de salud física, incluidas las revisiones colaborativas de la atención y la participación activa de los miembros que necesitan atención especializada.
- Administrar una red de proveedores de la mejor calidad centrada en la contratación basada en el valor y programas innovadores para mejorar el sistema de atención, incluido el apoyo en los desafíos de la fuerza laboral de los proveedores.
- Un enfoque de gestión responsable con una cultura de personal basada en la responsabilidad financiera que cree oportunidades de reinversión para nuestros clientes, así como un programa de gestión de calidad con transparencia y rendición de cuentas.

Áreas de enfoque fundamentales de Magellan Behavioral Health of Pennsylvania

- Equidad en la salud
- Soluciones clínicas innovadoras con respaldo nacional
- Epidemia de opioides en las comunidades de Pensilvania
- Retención y contratación de la fuerza laboral de los proveedores
- Recuperación, resiliencia, bienestar y apoyo entre pares
- Determinantes Sociales de la Salud (DSS)
- Prevención del suicidio
- Modelos de reembolso basados en el valor
- Salud integral

Recursos importantes para la prevención del suicidio orientados a amigos, familiares y colegas

- Llame o envíe un mensaje de texto al 988 para comunicarse con un profesional capacitado de la Línea Nacional de Prevención del Suicidio y Crisis.
- Comuníquese por chat las 24 horas del día, los 7 días de la semana en [988lifeline.org](https://www.988lifeline.org).
- El Centro de Recursos para la Prevención del Suicidio de la Administración de Servicios de Salud Mental y Abuso de Sustancias (Substance Abuse and Mental Health Services Administration, SAMHSA) ofrece muchos recursos útiles en [sprc.org](https://www.sprc.org).



Equidad en la salud

Magellan se compromete a promover la equidad en la salud en la programación de HealthChoices.

Creemos que todas las personas que ingresan al sistema de atención médica del comportamiento deben recibir un tratamiento equitativo y eficaz de una manera que respete las preferencias, necesidades y valores individuales de los miembros y que sea sensible al estigma y la discriminación residuales. Es importante identificar objetivos dirigidos a mantener o mejorar la competencia cultural entre todo el personal y en toda la red de proveedores para promover la equidad en la salud.

Priorizamos los esfuerzos de diversidad, equidad e inclusión tanto internamente, a través de nuestro programa de mejora de la calidad, como externamente con la red de proveedores y a través de las partes interesadas fundamentales. Este trabajo se basa en el mantenimiento de los estándares nacionales para servicios cultural y lingüísticamente apropiados en la salud y la atención médica, al aunar los esfuerzos de equidad en la salud con las prácticas de Magellan.

Según sea necesario, los miembros que llamen a Magellan (o participen en los servicios ofrecidos por los proveedores contratados por Magellan) recibirán servicios de asistencia lingüística, como interpretación oral, servicios de traducción, materiales en idiomas que no sean inglés o en formatos alternativos, o enfoques comunicativos para apoyar a los miembros de la comunidad sorda o con problemas de audición.

Soluciones clínicas innovadoras con respaldo nacional

Nuestro equipo local en Pensilvania tiene la suerte de contar con el apoyo del liderazgo nacional a través de Magellan Health.

Este apoyo puede adoptar las siguientes formas, entre otras: plataformas de software innovadoras para mejorar la eficiencia en la coordinación de la atención; revisiones de necesidad médica para casos únicos y desafiantes; intercambio de soluciones pioneras en el mercado para un grupo demográfico de miembros con el fin de mejorar la calidad de vida.

Entre los ejemplos recientes de estas oportunidades, cabe mencionar los siguientes:

- En 2021 y 2022, Magellan lanzó programas piloto en tres de nuestros condados (Northampton, Bucks, Montgomery) con DUOS, una empresa de salud digital centrada en ayudar a los adultos mayores a mantenerse conectados y envejecer de forma independiente, y al mismo tiempo aliviar la presión sobre los cuidadores.
- En 2023, Magellan lanzó la plataforma tecnológica de expedientes médicos TruCare para llevar a cabo funciones de administración de utilización de rutina, además de permitir una mejor administración y coordinación de la atención para nuestros miembros. Magellan aprovecha la integración de la nueva tecnología con los datos de Health Information Exchange (HIE) en la plataforma para permitir que el equipo de atención acceda en tiempo real a la información interna y externa de los miembros.
- Magellan se asoció con HealthShare Exchange para mejorar la atención y los resultados de los miembros mediante la integración de notificaciones de HIE en la información de admisión, alta y transferencia (Admit, Discharge, and Transfer, ADT) del departamento de emergencias de los miembros. Los datos de ADT se introducen en el registro de miembros de Magellan para activar los equipos de atención con el fin de proporcionar coordinación y alcance de la atención en tiempo real que mejoren las vías de atención de los miembros y reduzcan el uso del departamento de emergencias.



Epidemia de opioides en las comunidades de Pensilvania

El estado de Pensilvania continúa experimentando una crisis de salud debido a los efectos de la epidemia de opioides actual que afectó a demasiadas vidas.

En los últimos años, el aumento significativo en las sobredosis de heroína y, posteriormente, en las sobredosis de fentanilo (un opioide sintético) planteó las dificultades más graves que enfrentan los proveedores y las autoridades.

Magellan es un firme partidario y defensor de un enfoque integrado y holístico para el tratamiento del trastorno por consumo de sustancias (TCS). En estrecha coordinación con nuestros socios del condado y la red de proveedores, creemos en un enfoque orientado a la recuperación y centrado en los miembros que tenga como objetivo un proceso de tratamiento personalizado centrado en la disminución de los factores de riesgo en el consumo de opioides.

Nuestras principales áreas de interés

- Trabajar en estrecha colaboración con los Centros de Excelencia (Centers of Excellence, COE) en Trastornos por Consumo de Opioides. El tratamiento basado en la evidencia se realiza en equipo, y estos COE ofrecen un modelo de atención integral.
- Aumentar la disponibilidad del tratamiento asistido por medicamentos
- Garantizar que nuestra red de proveedores esté alineada con los estándares de la Sociedad Estadounidense de Medicina de la Adicción (American Society of Addiction Medicine, ASAM).
- Mayor acceso a camas de desintoxicación y rehabilitación.
- Promover el Programa Warm-Handoff, que ayuda a los sobrevivientes de sobredosis de opioides a recibir tratamiento para el TCS después de la atención médica de emergencia.
- Compartir la línea nacional de ayuda de SAMHSA, 1-800-662-4357, como un recurso confidencial para encontrar tratamiento e información sobre el uso de sustancias.

Retención y contratación de la fuerza laboral de los proveedores

Debido a los desafíos de desarrollo de la fuerza laboral causados por la pandemia, los proveedores de salud del comportamiento tuvieron grandes dificultades para retener y reclutar empleados.

Lo cierto es que estos problemas estaban presentes antes de la pandemia y no hicieron más que empeorar en los últimos años. Magellan está trabajando en estrecha colaboración con sus socios del condado para ayudar a los proveedores de manera creativa e innovadora. La resiliencia de nuestros proveedores es admirable y juntos estamos motivados a crear mejoras en la contratación/retención, a la vez que siempre nos esforzamos por mejorar las oportunidades de acceso para nuestros miembros.

Ejemplos de logros proactivos

- *Video promocional titulado "Ofertas de trabajo inmediatas en la salud del comportamiento"*: Magellan, los socios del condado y los proveedores crearon un video en enero de 2023 que destaca los beneficios de trabajar en la salud del comportamiento. Se compartieron ofertas de trabajo específicas, junto con sitios web útiles para futuras oportunidades de trabajo. Este [video](#) está disponible en nuestro sitio web.
- *Feria de empleos de salud y servicios humanos de Lehigh Valley* en Penn State Lehigh Valley en abril de 2023. En abril de 2024 también se celebró un segundo evento anual. Consulte la página 29 para obtener más información sobre el evento de 2023.

Recuperación, resiliencia, bienestar y apoyo entre pares

Los valores de recuperación y resiliencia nos guían en nuestra labor con los miembros y los proveedores.

El equipo de coordinación de apoyo en la recuperación de Magellan trabaja en estrecha colaboración con los profesionales locales de apoyo entre pares para promover los principios de resiliencia. Entre los componentes fundamentales de la resiliencia, cabe mencionar los siguientes:

➤ **Aumentar las conexiones**

- Priorice las relaciones saludables con personas empáticas, solidarias y confiables.
- Evite la tentación de aislarse.
- Únase a un grupo de apoyo, asista a actividades religiosas, ofrézcase como voluntario o acuda a un centro de acogida o a una casa club.

➤ **Fomentar el bienestar**

- Cuide el cuerpo con alimentos nutritivos, actividad física y sueño adecuado.
- Practique actividades de atención plena, como escribir un diario, hacer yoga, orar o meditar.
- Evite las conductas insalubres, como el consumo de sustancias.

➤ **Encontrar un propósito**

- Busque maneras de ayudar a los demás.
- Busque oportunidades de autodescubrimiento.
- Siga sus pasiones.

➤ **Adoptar pensamientos saludables**

- Mantenga las cosas en perspectiva.
- Acepte que el cambio es inevitable.
- Aprenda de su pasado y mantenga una perspectiva saludable sobre el futuro.

Determinantes Sociales de la Salud (DSS)

En Magellan sabemos que los factores económicos y sociales pueden afectar su salud. Junto con nuestros socios del condado, adoptamos un enfoque proactivo para reconocer estos factores, que se conocen como DSS.

Por ejemplo, durante la pandemia, los reclamos por desempleo aumentaron drásticamente, y muchas personas y familias tuvieron que afrontar problemas como nunca antes en sus vidas. Para hacer frente a estas nuevas realidades, Magellan aumentó significativamente la cantidad de recursos comunitarios disponibles a través de su sitio web y compartió múltiples historias a través de sus boletines electrónicos sobre recursos específicos disponibles en materia de inseguridad alimentaria (es decir, bancos de alimentos locales), preocupaciones sobre los servicios públicos (es decir, asistencia única, climatización) y preocupaciones sobre la vivienda (es decir, el modelo de gestión de la atención basada en la comunidad (CBCM) (consulte la página 21).

Hoy en día, Magellan continúa proporcionando descripciones de más de 375 recursos comunitarios en nuestro sitio web, y los artículos del boletín electrónico mencionados anteriormente permanecen disponibles en nuestro sitio web.



Los recursos de la comunidad se pueden encontrar aquí:

MagellanoofPA.com/for-members/community/community-and-online-resources



Los artículos del boletín electrónico se pueden encontrar aquí:

MagellanoofPA.com/for-providers/community/pa-quarterly-connections/

Prevención del suicidio

En Magellan creemos que un solo suicidio ya es demasiado.

Fortalecemos todo el sistema —la persona, su red de familiares y amigos, y la comunidad—, ya que brindamos conocimientos, educación y herramientas para cambiar las actitudes y los comportamientos en un entorno de atención ininterrumpida y de apoyo.

La soluciones de prevención del suicidio de Magellan incluyen:

- Generar conciencia y reducir el estigma.
- Supervisión de la población y detección temprana.
- Capacitaciones especializadas para redes/cuidadores/familias.
- Análisis predictivo e investigación.
- Pasar de la gestión de crisis a la prevención temprana.
- Abogar por la inclusión de pruebas de detección de depresión en cada visita al PCP.
- Implementación de soluciones digitales.
- Programa de administración de la atención en riesgo de suicidios.

En mayo de 2022, al comienzo del Mes de Concientización sobre la Salud Mental, Magellan organizó tres eventos centrados en la prevención del suicidio que incluyeron la proyección de la película *My Ascension*. Estos eventos estuvieron abiertos al público y se llevaron a cabo en las instalaciones de escuelas secundarias y universidades en Ambler, Bethlehem y Stroudsburg. Cada evento incluyó la proyección de la película, una discusión plenaria con las partes interesadas locales y Emma Benoit y la oportunidad de interactuar con importantes organizaciones de recursos comunitarios.

Emma Benoit sobrevivió a un intento de suicidio a los 16 años y ahora tiene la misión de usar su experiencia para ayudar a otros a encontrar esperanza a través de su participación en esta película



Modelos de reembolso basados en el valor

Magellan estuvo a la vanguardia en el desarrollo de modelos de reembolso basados en el valor como una herramienta para asociarse con nuestros proveedores en la prestación de atención de la más alta calidad.

En 2016, en colaboración con nuestros clientes del condado, lanzamos nuestra estrategia inicial basada en el valor. La pandemia fue una oportunidad para que perfeccionáramos nuestros modelos basados en el valor y así centrarnos en el acceso a la atención. Nuestras métricas basadas en el valor permiten a los proveedores obtener incentivos al proporcionar acceso continuo a nuevos miembros mientras continúan apoyando a los miembros existentes para que mantengan la tenencia comunitaria.

A partir de febrero de 2024, tenemos el 30 % de nuestro fondo total de salud para HealthChoices de Pensilvania bajo un modelo de reembolso basado en el valor. Esto cumple con la meta establecida por la Oficina de Servicios de Salud Mental y Abuso de Sustancias (OMHSAS) del 30 % para fines de 2024. Continuamos con nuestro compromiso de crear modelos innovadores y basados en valores para promover esta cuestión de alta prioridad en todo el estado.

Nuestro enfoque basado en el valor

Trabajamos en estrecha colaboración con nuestros clientes y proveedores del condado para garantizar que se puedan ganar dólares adicionales en función del logro de las medidas de desempeño. Nuestro objetivo general es crear mejores resultados para los miembros a lo largo de la continuidad de la atención.

Nuestros modelos actuales basados en el valor

Seleccionamos los niveles de atención de mayor volumen y costo para impulsar los esfuerzos de transformación del sistema. Estos incluyen:

- Hospitales para atención de pacientes de gravedad (también conocido como el Programa de Incentivos para Instalaciones de Magellan)
- Tratamiento comunitario asertivo
- Servicios basados en la familia
- Pacientes ambulatorios de salud mental y por abuso de sustancias
- Administración de casos combinada (Blended Case Management, BCM)
- Modelo de Centro Comunitario de Salud del Comportamiento
- Centro de Excelencia (COE)
- Tratamiento intensivo mejorado basado en la comunidad



Salud integral

Desde 2009, Magellan fue un líder proactivo en iniciativas integrales y completas de salud para proveedores de salud del comportamiento y salud física.

Hoy, facilitamos los esfuerzos de salud integral e completa que se individualizan en una variedad de modalidades e intervenciones con un enfoque en el acceso, la calidad, la rentabilidad y el bienestar general. Magellan valora un modelo completo de atención médica en el que la salud y el bienestar de una persona están sustentados en factores conductuales, físicos y ambientales. Estamos comprometidos a promover la atención integrada en nuestras comunidades y a construir puentes con los médicos para mejorar la coordinación de la atención y los resultados de salud de los miembros. Nuestros beneficios de atención incluyen educación sobre el uso apropiado del departamento de emergencias, seguimiento del alta hospitalaria, ayuda en el uso de alcohol y sustancias y administración de farmacia. Continuamos asociándonos con nuestros Equipos de Recuperación del Bienestar y enfermeras orientadoras para apoyar la atención integral y completa de nuestros miembros dentro de entornos comunitarios.

Para obtener más información, visite [nuestro sitio web](#) para encontrar nuestro kit de herramientas para PCP, hojas de consejos relacionados con el bienestar, recursos para dejar de fumar y más.



Magellan adopta un enfoque innovador para la salud integral, y juntos estamos enfocados en aumentar el acceso a la atención, mejorar las tasas de uso de los servicios, minimizar los costos, expandir la continuidad de los servicios en alineación con los modelos basados en evidencia y maximizar la idoneidad clínica.

– Matt Bauder, administrador de HealthChoices
para el condado de Lehigh



Los resultados positivos de Magellan para nuestras comunidades

1997 – presente

Magellan y nuestros socios del condado están comprometidos a mejorar y expandir el programa HealthChoices. Continuamos trabajando en colaboración con muchas partes interesadas y sistemas de prestación de servicios para garantizar que nuestros programas y servicios satisfagan las necesidades de los miembros.

2000

El Departamento de Salud del Comportamiento del condado de Bucks y la Oficina de Soluciones de Atención Administrada del condado de Montgomery crearon asociaciones separadas, pero similares, con Magellan. Cada condado estableció una asociación única, financiada con fondos públicos, con Magellan para operar el programa HealthChoices de atención administrada de salud del comportamiento. El objetivo era aumentar el acceso a los servicios, mejorar la calidad de la atención y hacer un control de costos para cada condado.

2001

Magellan amplió su área de prestación de servicios a Lehigh Valley y desarrolló asociaciones con HealthChoices del condado de Lehigh y HealthChoices del condado de Northampton.

2017

Magellan entró en una asociación similar con el Programa de servicios de salud del comportamiento del condado de Cambria en el oeste de Pensilvania.

A lo largo de las siguientes páginas, se exponen los aspectos más destacados de diversas iniciativas comunitarias que se derivaron de nuestra labor en cada condado.



Participación del personal y apoyo de los voluntarios

Nuestro equipo con sede en Pensilvania demuestra su compromiso con las comunidades locales de todo el Commonwealth a través de la participación del personal y las actividades de apoyo voluntario, para complementar nuestra importante lista de eventos comunitarios anuales que apoyamos a través de patrocinios y participación.

Este compromiso se mantuvo fuerte durante la pandemia y continúa hoy con la expansión de nuestra iniciativa de embajadores de marca, que incluye la ayuda de una mayor cantidad de nuestro personal con eventos comunitarios de fin de semana y eventos escolares entre semana.

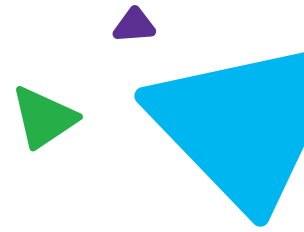
La cultura de nuestro personal se incentiva con las oportunidades de participación disponibles en los eventos comunitarios, y con frecuencia se ofrecen oportunidades de voluntariado a los empleados durante todo el año.

Cada octubre, nuestro equipo de Pensilvania participa en las actividades del mes de Magellan Cares y algunos ejemplos de las opciones de voluntariado del personal incluyeron organizaciones de mascotas, bancos de alimentos, granjas locales y centros de acogida.





Participación comunitaria en los condados de Bucks y Montgomery



La 2.^a recogida anual de alimentos en Bucks-Mont y la Fundación Magellan Cares contribuyen a afrontar la inseguridad alimentaria



Magellan, en colaboración con los Programas de salud del comportamiento y desarrollo del condado de Bucks, la División de Servicios Humanos del condado de Bucks y el Departamento de Salud y Servicios Humanos del condado de Montgomery, organizó la 2.^a recogida anual de alimentos de Bucks-Mont desde el 11 de septiembre al 30 de octubre de 2023. Los beneficiarios de la recogida de alimentos fueron una vez más el Bucks County Opportunity Council para todas las donaciones recolectadas en el condado de Bucks y la MontCo Anti-Hunger Network para todas las donaciones recolectadas en el condado de Montgomery.

La recogida de alimentos de 2023 recolectó aproximadamente 2000 libras de donaciones en los 14 lugares de entrega en ambos condados. Los sitios de recolección incluían varios departamentos de policía, bibliotecas locales, un YMCA, un hospital y edificios administrativos del condado/municipio.



Gracias al apoyo de socios como Magellan Behavioral Health, Montco Anti-Hunger Network puede apoyar a nuestra red de cerca de 70 organizaciones de lucha contra hambre. El hambre está creciendo rápidamente en los últimos años, con un aumento del 60 % en las visitas a las despensas de alimentos el año pasado, y con ello la urgencia de actuar para abordar el hambre. Cada donación también ayuda a concientizar, recordándonos a todos que desempeñamos un papel importante en ser defensores de la lucha contra el hambre y de que juntos podemos eliminar el hambre de nuestras comunidades.

– Shannon Isaacs, directora ejecutiva de
Montco Anti-Hunger Network

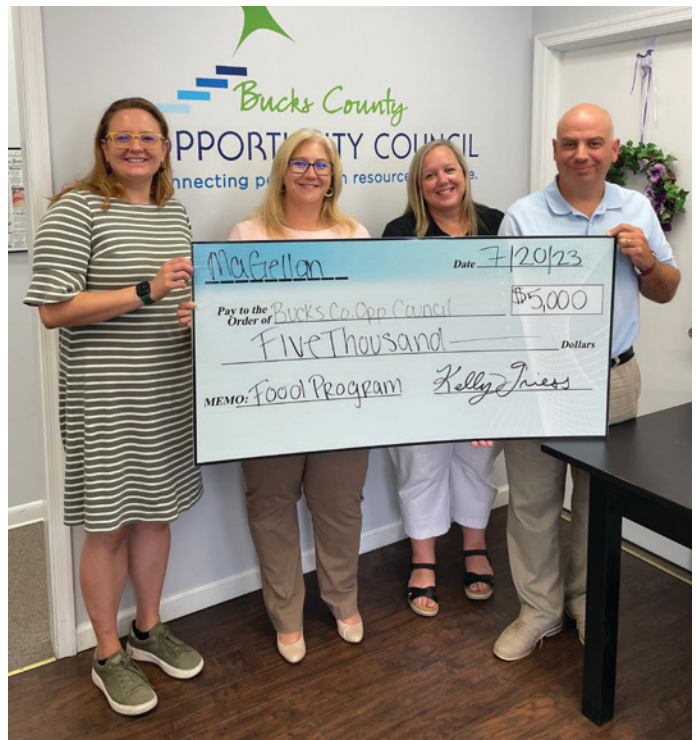


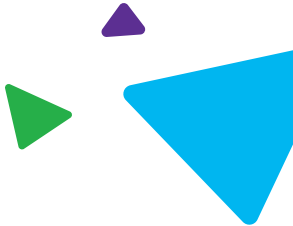
La 2.ª recogida anual de alimentos en Bucks-Mont y la Fundación Magellan Cares contribuyen a afrontar la inseguridad alimentaria (continuación)

BCOC se enorgullece de asociarse con organizaciones como Magellan Behavioral Health of Pennsylvania y el gobierno del condado de Bucks para combatir el hambre. En el condado de Bucks, ayudamos a alimentar a nuestra comunidad a través de más de 75 despensas de alimentos y distribuciones directas. Solo en nuestro condado, más de 40 100 personas se enfrentan a la inseguridad alimentaria. Este apoyo es muy necesario para garantizar que las familias tengan comida suficiente todos los días.

– Elizabeth Zbinden, gerente del programa de alimentos para el Bucks County Opportunity Council

Para ilustrar aún más el compromiso de Magellan de hacer frente a la inseguridad alimentaria en 2023, la Fundación Magellan Cares donó a Bucks County Opportunity Council y a MontCo Anti-Hunger Network \$5000, a cada uno, en agosto de 2023.





Modelo de Administración de la Atención Basada en la Comunidad (CBCM) para abordar la inestabilidad de la vivienda y la falta de vivienda

La inestabilidad de la vivienda y la falta de vivienda afectan su salud física y su salud del comportamiento. De hecho, casi un tercio de todas las visitas a la sala de emergencias son realizadas por personas que luchan contra la falta crónica de vivienda¹. En Magellan, sabemos que tener una vivienda estable puede contribuir positivamente a la salud general de una persona.

Junto con nuestros socios del condado, creamos de manera proactiva recursos disponibles a nivel del condado, estatal y federal que pueden ayudar. Por ejemplo, Magellan y nuestros socios del condado crearon el Modelo de Administración de la Atención Basada en la Comunidad (CBCM) con un enfoque coordinado de múltiples sistemas, con la intención de reintegrar a nuestros miembros que regresan a la comunidad después de una hospitalización grave. A través de este proceso, junto con otras partes interesadas, estamos creando de manera proactiva un camino para causar un efecto en los resultados de salud física y del comportamiento. Para obtener más información sobre el modelo CBCM y su impacto en todos nuestros condados de operación, comuníquese con nuestro Departamento de Administración de la Atención.

Capacitaciones de crisis basadas en la comunidad: estrategias de desviación y desescalada de crisis para niños en entornos comunitarios

Magellan lleva a cabo capacitaciones anuales en el condado de Bucks y el condado de Montgomery para ayudar al personal que trabaja con jóvenes y familias en entornos comunitarios a aumentar su conocimiento, capacidad y comprensión del valor de implementar actividades de manejo de crisis en la comunidad. Estas capacitaciones proporcionan estrategias que pueden implementarse durante situaciones de crisis. En concreto, las actividades están dirigidas al personal escolar, administradores de casos, médicos de servicios intensivos de salud del comportamiento (Intensive Behavioral Health Services, IBHS), médicos de servicios basados en la familia, médicos de servicios ambulatorios, socios del sistema de servicios infantiles y supervisores/personal dentro de estos departamentos. Además, estas capacitaciones están dirigidas a profesionales de la adicción de nivel intermedio, consejeros y trabajadores sociales.

1. <https://greendoors.org/facts/cost.php>



Jenna Woodward recibe el premio Champion Award de 2023 del programa de apoyo comunitario (CSP) del condado de Bucks

Jenna Woodward es una empleada de Magellan y es la Coordinadora de Apoyo a la Recuperación del condado de Bucks, que forma parte del equipo de Recuperación y Resiliencia de Magellan que trabaja en estrecha colaboración con el *programa de apoyo comunitario (Community Support Program, CSP)* del condado de Bucks. Durante el picnic anual del CSP del condado de Bucks de 2023, Jenna recibió el premio Bucks County CSP Champion Award, y en la presentación del premio se expusieron las siguientes razones superlativas para su reconocimiento.

Gracias, Jenna Woodward, por ir más allá de la llamada del deber para mejorar el trabajo del CSP y difundir el conocimiento de los principios y valores de CSP. Jenna desempeña un papel integral en el apoyo a los miembros en su recuperación, brindando esperanza y ayudando a los miembros a conectarse con los servicios comunitarios. Jenna es leal, apasionada y profundamente comprometida. Es la primera en ofrecer voluntariamente su tiempo y talento cuando surge el llamado a actuar, liderar y mejorar el CSP, sus principios y valores. Cada mes, Jenna fue fundamental en el desarrollo de nuestra labor para mejorar el CSP, educar a la comunidad y modelar los principios y valores del CSP. Está muy claro que el CSP continúa siendo exitoso gracias a su fuerte deseo y compromiso inquebrantable. ¡Felicidades, Jenna Woodward! ¡Estamos muy agradecidos por todo lo que haces!

– CSP del condado de Bucks



Programa de salud materna de Magellan

Este programa está coordinado por el gerente de atención integral compleja de Magellan, y se convirtió en un recurso cada vez más utilizado durante el embarazo o el posparto. El programa evalúa las necesidades de DSS y la estabilidad de la salud física y del comportamiento, proporciona derivaciones a ayuda/recursos comunitarios y colabora con la organización de atención administrada de salud física de las miembros para garantizar la coordinación de recursos y el acceso a toda la gama de beneficios disponibles para las miembros. Las miembros inscritas reciben apoyo durante todo el embarazo y el posparto, lo que permite una evaluación continua de las necesidades cambiantes y un apoyo continuo de la salud integral. Los resultados iniciales sugieren una disminución en la utilización por miembro por mes de los niveles más altos de atención, niveles más altos de compromiso con la ayuda comunitaria y una tasa más alta de tenencia comunitaria.

El apoyo de recuperación y resiliencia (R&R)

El equipo de R&R respalda el desarrollo de la fuerza laboral y la retención de los pares de apoyo en el condado de Bucks y el condado de Montgomery al ayudar a organizar capacitaciones, entrevistar y seleccionar solicitantes, así como promover o asistir a ceremonias de graduación. R&R también ofrece capacitaciones para apoyar a los nuevos pares de apoyo profesionales, incluida la documentación y la narración estratégica. La Red de Desarrollo Profesional (Professional Development Network, PDN) es un recurso que se ofrece a otros profesionales. Las reuniones son facilitadas por el coordinador de apoyo a la recuperación en cada condado. La PDN es una oportunidad para establecer contacto con otros profesionales pares de apoyo, aprender sobre nuevos recursos, escuchar a los oradores y apoyarse mutuamente. Esta es otra oferta para ayudar en la retención de la fuerza laboral.

El equipo de R&R trabajó para apoyar a los miembros durante la pandemia de COVID-19. El equipo ofreció apoyo entre pares a corto plazo a los miembros, al mismo tiempo que los ayudó a acceder a servicios comunitarios. El equipo también ayudó a los miembros durante el fin de la emergencia de salud pública. R&R está disponible para ayudar a los miembros por teléfono o en persona con las aplicaciones de COMPASS o para consultar recursos adicionales, según corresponda.

Jóvenes en edad de transición (Transition-Age Youth, TAY) y adultos jóvenes

A través de nuestras relaciones con proveedores, el condado y las partes interesadas de la comunidad, Magellan continúa creando programas para TAY y adultos jóvenes que promueven la recuperación y la resiliencia.

Aquí hay tres programas que apoyamos que están dando resultados positivos.

1 Primer episodio psicótico (First Episode Psychosis, FEP)

Modelo de atención especializada coordinada basada en la evidencia para jóvenes de 15 a 30 años que tuvieron su primer episodio psicótico. FEP ofrece psiquiatría, terapia individual y familiar, administración de casos, educación y empleo con apoyo, especialistas certificados en apoyo entre pares y servicios de guardia.

2 Foro de trastorno por consumo de sustancias (TCS)

Dos seminarios web para profesionales que trabajan en el sistema de salud mental y del comportamiento infantil para ayudar a evaluar e identificar a los adolescentes con necesidades concurrentes (consumo de sustancias y salud mental) y conectarlos con la ayuda y los servicios necesarios.

3 Exámenes de detección, intervención breve y derivación a tratamiento

Enfoque basado en la evidencia para identificar a las personas que consumen alcohol y otras drogas.

Apoyo ucraniano/ruso

El condado de Bucks experimentó un aumento de refugiados ucranianos y rusos que se mudan al condado desde finales de 2022. Además de sus necesidades particulares, estos refugiados también enfrentan desafíos para acceder a ayuda y servicios de salud del comportamiento con proveedores de habla ucraniana y rusa.

Magellan, en coordinación con los programas de salud del comportamiento y desarrollo del condado de Bucks, está trabajando para satisfacer las necesidades de estas personas. Desde principios de 2023, un grupo de trabajo del condado de Bucks estuvo trabajando de manera proactiva con proveedores y partes interesadas clave para crear una variedad de oportunidades que permita mejorar la accesibilidad de los servicios de estas familias refugiadas. A mediados de 2023, Magellan agregó las opciones de ucraniano y ruso a la herramienta de búsqueda de idiomas en la función de búsqueda de proveedores en línea.

Además, hay múltiples recursos traducidos al ucraniano y al ruso disponibles en el sitio web de Magellan incluido el manual para miembros, un folleto de "Cómo conectarse" y un folleto de "Cómo prepararse para su cita".



Participación comunitaria en los condados de Lehigh y Northampton

Conferencia anual de Harvest Full of Hope

Magellan apoyó durante mucho tiempo esta conferencia anual para los miembros en Bethlehem que se centra en la importancia de la recuperación y la resiliencia. En 2022 y 2023, Magellan patrocinó y coordinó una sesión plenaria de apertura una hora cada año para incluir a las partes interesadas locales como panelistas, y con el ejecutivo de cuentas sénior de Magellan para Lehigh Valley como moderador.



En 2022, el título de la plenaria fue "Salud y esperanza en nuestras comunidades: afrontar el estigma y la discriminación".



En 2023, el título de la plenaria fue "Mesa redonda sobre neurodiversidad: perspectivas del autismo".



Arc of Lehigh/Northampton Counties: infusión de inclusión

Para el año escolar 2022-2023, la Fundación Magellan Cares contribuyó con \$5000 a este programa escolar de Lehigh Valley que enseña a miles de estudiantes de primaria la importancia de la inclusión y la amabilidad en un formato de asamblea divertido, atractivo e interactivo.

Pódcast Behavioral Health Matters

En octubre de 2023, nuestro equipo local lanzó el primer episodio de nuestro pódcast titulado Behavioral Health Matters (La salud del comportamiento importa). Cada pódcast incluye conversaciones con representantes clave de los clientes, socios de la comunidad o miembros del equipo interno. Nuestro objetivo es promover la salud mental positiva, mejorar la educación de la audiencia sobre temas de salud del comportamiento y reducir el estigma. Animamos a que considere esta serie de pódcast como un nuevo recurso, y le invitamos a escucharlo aquí a su conveniencia, ya que hay muchos asuntos de salud del comportamiento de los que aprender, ¡y la salud del comportamiento es importante!

BEHAVIORAL HEALTH MATTERS



Un gran agradecimiento a John Lees, nuestro defensor de miembros y familias del condado de Lehigh y el condado de Northampton. Este proyecto está dirigido por John, ya que se desempeña como anfitrión y productor principal, mientras mantiene su agenda completa apoyando a nuestros miembros y sus personas de apoyo.



Casa club de Goodwill: almuerzo anual de navidad

El personal de Magellan, el personal del condado de Lehigh y el personal del condado de Northampton se ofrecen como voluntarios cada diciembre para servir una comida a los miembros en la casa club de Goodwill en Allentown.



Capacitaciones y videos de IBHS

A partir del 17 de enero de 2020, los servicios intensivos de salud del comportamiento (IBHS) reemplazaron a los servicios de rehabilitación de salud del comportamiento en Pensilvania. Magellan trabajó en estrecha colaboración con el Departamento de Servicios Humanos de Pensilvania, nuestros socios del condado, proveedores y otras partes interesadas para ayudar en una transición sin problemas a IBHS. Hubo desafíos debido a los cambios necesarios a lo largo de la pandemia, y Magellan dirigió una extensa serie de capacitaciones, reuniones de grupos de trabajo de proveedores y foros de partes interesadas/miembros para comunicar las mejores prácticas y compartir detalles de los servicios disponibles.



En 2023, Magellan creó un resumen en video de IBHS, disponible en el sitio web de Magellan en asociación con socios y proveedores del condado.

Feria de empleos en Penn State Lehigh Valley

Magellan, en colaboración con Penn State Lehigh Valley, Servicios Humanos del condado de Lehigh y Servicios Humanos del condado de Northampton, organizó una feria de empleos gratuita de salud y servicios humanos de Lehigh Valley para ayudar con los desafíos de la fuerza laboral de los proveedores en la región, el 13 de abril de 2023 en Penn State Lehigh Valley.

Esta feria de empleo ofreció a los asistentes la oportunidad de aprender sobre una variedad de puestos disponibles, incluidas las oportunidades de pasantías. Además, los asistentes tuvieron la oportunidad de obtener información valiosa del personal de los servicios profesionales locales y profesionales de la salud a través de una variedad de talleres y una discusión plenaria. Más de 40 proveedores tenían mesas disponibles para el evento.



Los proveedores locales de salud y servicios humanos continúan teniendo dificultades en cuanto a la contratación de empleados. En reconocimiento de este desafío y en colaboración con nuestros socios del condado y la red de proveedores, organizamos este evento en el maravilloso lugar de Penn State Lehigh Valley para crear mayores conexiones para estudiantes, jóvenes profesionales y proveedores.

– Tom Walker, ejecutivo de cuentas sénior de Magellan Behavioral Health of Pennsylvania del Lehigh y Northampton



La cumbre de Lehigh Valley examina los muchos aspectos de la prevención

En mayo de 2019, una cumbre de Lehigh Valley en Center Valley titulada “Los muchos aspectos de la prevención” aumentó el enfoque en la prevención de recaídas. La presentación principal y las sesiones de trabajo discutieron las mejores prácticas para prevenir las muertes por sobredosis en Lehigh Valley. El comité de planificación de la conferencia incluyó representantes de los centros de excelencia para el trastorno por uso de opioides de los Centros de Salud Comunitarios de Lehigh Valley y Treatment Trends, las divisiones de drogas y alcohol de los condados de Lehigh y Northampton, Magellan y proveedores de prevención.

Los objetivos de la conferencia eran examinar los esfuerzos actuales de Lehigh Valley para:

- Evitar el primer consumo.
- Incluir el papel de los especialistas certificados en recuperación en iniciativas comunitarias que previenen la recaída.
- Determinar cómo el tratamiento asistido con medicamentos previene la muerte por sobredosis.

Magellan apoya la iniciativa de kits de calma para estudiantes de primaria e intermedios en el distrito escolar del área de Wilson

En septiembre de 2022, Magellan y la Fundación de Socios en la Educación del Área de Wilson (Wilson Area Partners in Education Foundation, WAPEF) colaboraron en una nueva iniciativa para proporcionar kits de calma a los estudiantes de primaria e intermedios dentro del distrito escolar del área de Wilson en el condado de Northampton. Estos kits de calma incluían juegos divertidos y herramientas útiles para que los niños manejaran su estrés en la escuela. WAPEF identificó a 80 niños desde el jardín de infantes hasta el octavo grado con niveles elevados de ansiedad que podrían necesitar ayuda adicional durante su jornada escolar.

“El comienzo del año escolar ofreció una oportunidad importante para generar un impacto positivo en la salud mental de un niño, y nos complace ofrecer nuestro apoyo a esta iniciativa escolar para beneficiar a muchos niños y sus familias en el distrito escolar del área de Wilson”, dijo Tom Walker de Magellan Behavioral Health of Pennsylvania.

Servicios de salud mental para pacientes ambulatorios en la escuela de Magellan

Los servicios ambulatorios escolares de Magellan complementan los esfuerzos coordinados del área para promover el bienestar y la resiliencia en la educación. Los distritos escolares de todo Lehigh Valley se asocian con Magellan, los Departamentos de Servicios Humanos del condado, las Agencias de Bienestar Infantil, la unidad intermedia 21 del condado de Lehigh Carbon y la unidad intermedia 20 de Colonial Academy. Juntos, aumentamos la educación sobre la concientización de la salud mental, los grupos, la evaluación de la salud del comportamiento y la intervención.

Nuestro esfuerzo colaborativo aborda la necesidad de que todos los estudiantes en todos los niveles de grado (K-12) tengan acceso a los servicios. Los servicios de asesoramiento y administración de medicamentos en el lugar financiados por Magellan están dirigidos a los jóvenes identificados por el personal escolar o las familias que necesitan servicios especializados de salud mental para funcionar dentro del entorno escolar. Principales áreas de interés:

- Jóvenes en edad escolar.
- El lugar de servicio debe incluir la clínica principal o en el sitio en ubicaciones escolares preaprobadas y autorizadas.
- Terapia individual, familiar y grupal.
- Evaluaciones psiquiátricas.
- Evaluaciones/análisis (no médicos).
- Control de medicamentos.
- Prueba psicológica y neuropsicológica.

Noche de prevención del suicidio en el IronPigs

Los Lehigh Valley IronPigs coordinan un evento nocturno de prevención del suicidio en su estadio para incluir mensajes importantes para toda la comunidad regional, y este evento cuenta con el apoyo anual del condado de Northampton, el condado de Lehigh, proveedores locales y Magellan.



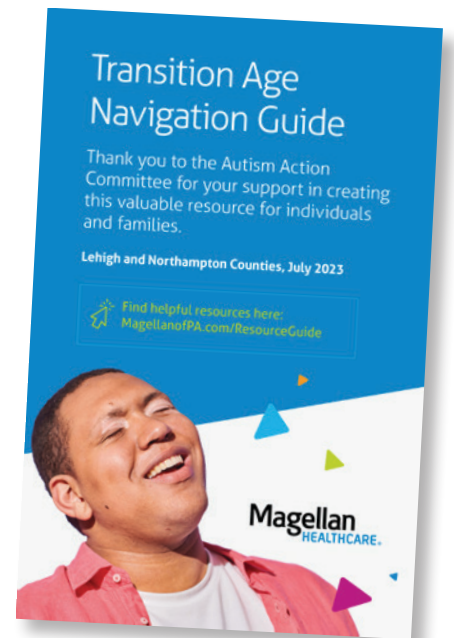
Guía de orientación para la edad de transición

Le agradecemos al Comité de Acción sobre el Autismo por su apoyo en la creación de este valioso recurso para individuos y familias. Todos los adultos jóvenes que viven con autismo tienen sus propias fortalezas y desafíos únicos. Esta guía proporciona recursos útiles para las personas con autismo, sus personas de apoyo y los adultos jóvenes en general.



Escanee este código QR para descargar la guía y compártalo con amigos, familiares y personas de apoyo fundamentales.

Si le interesa solicitar varias copias impresas de esta guía, envíe un correo electrónico a MBHofPA@magellanhealth.com.





Las relaciones de mentoría juvenil creadas a través de Big Brothers Big Sisters of the Lehigh Valley

La tutoría individual suele ser de vital importancia para los jóvenes de comunidades con dificultades económicas. Un mentor adulto es alguien que está dispuesto a ser voluntario varias veces al mes y a pasar tiempo de calidad con un joven para ayudarlo en su desarrollo. A través de esta relación, el mentor suele compartir experiencias de vida u orientaciones para ayudar al joven a superar los desafíos o adversidades. Una de esas organizaciones involucradas en la coordinación de oportunidades de tutoría, Big Brothers Big Sisters of the Lehigh Valley (BBBSLV), estuvo emparejando con éxito a mentores con jóvenes durante casi 50 años.

Sin embargo, la necesidad de mentores aumentó significativamente en los últimos años, sobre todo en Allentown. Para hacer frente a esta escasez de mentores, BBBSLV creó un nuevo club de membresía corporativa en 2019 titulado "LIDERAR A LO GRANDE: la asociación para el potencial". En el evento de lanzamiento en septiembre de 2019, se anunció que Magellan era una de varias empresas locales que apoyaban esta iniciativa para crear nuevas oportunidades de mentoría antes del 30 de junio de 2020. La relación de Magellan con BBBSLV continuó en los años posteriores para crear relaciones de tutoría adicionales en todo Lehigh Valley.

Participación comunitaria en el condado de Cambria

Modelo del Proceso de Transición a la Independencia (TIP) del condado de Cambria

TIP es un modelo respaldado por la evidencia que se enfoca en brindar apoyo a jóvenes de 16 a 26 años. El apoyo se facilita a través de cinco dominios de transición: educación; vida; empleo y carrera; funcionamiento de la vida comunitaria; y efectividad personal y bienestar.

Después de una década de resultados positivos en otros de nuestros condados de operación, el modelo TIP se introdujo en el condado de Cambria en 2019 con los siguientes objetivos:

- Involucrar a los jóvenes en la planificación de su futuro.
- Proporcionar a los jóvenes servicios y apoyo de su interés y apropiados para su desarrollo. El apoyo también debe ser no estigmatizante y culturalmente adecuado.
- Involucrar a los jóvenes y sus familias, y a otros actores clave informales, en un proceso que los prepare y facilite su movimiento hacia una mayor autosuficiencia. Además, el logro exitoso de sus objetivos se mide en relación con los dominios de transición relevantes.

Coordinador de transición comunitaria

Ayuda a los miembros a hacer un seguimiento de sus citas después de recibir el alta de un centro de hospitalización. De manera proactiva, se identifican posibles derivaciones para la Coordinación de Cuidados Intensivos (ICC), BCM y atención ambulatoria, y los miembros se vinculan a proveedores ambulatorios. Se trata de un miembro clave del equipo de Magellan que se ocupa de aumentar las conexiones con la comunidad y mejorar los resultados de los miembros.

Por ejemplo, debido al trabajo del coordinador de transición comunitaria, la tasa de seguimiento de 7 días de atención posterior en el condado de Cambria aumentó del 33,76 % antes de este cargo al 45,63 % (promedio anual hasta la fecha) entre julio de 2021 y abril de 2022.

Centro comunitario de recuperación de FAVOR Laurel Highlands

En noviembre de 2023, se inauguró un nuevo centro comunitario de recuperación en 226 Fairfield Avenue en el vecindario West End de Johnstown. La misión de FAVOR (Faces And Voices of Recovery) Laurel Highlands es ayudar a las personas, familias y comunidades a construir capital de recuperación sostenible. El establecimiento del centro de recuperación de FAVOR Laurel Highland marca un hito importante en los esfuerzos de la comunidad para apoyar a las personas en recuperación. FAVOR Laurel Highlands está totalmente dirigido y gobernado por pares, lo que significa que todos los empleados y la mayoría de los miembros de la junta están en recuperación. El centro de recuperación sirve como un espacio para las personas que necesitan asistencia y ofrece una variedad de servicios, que incluyen reuniones de grupos de apoyo, tutoría entre pares y defensa de políticas relacionadas con la recuperación.

Proyecto de punto y coma de Laurel Highlands



Este proyecto de extensión escolar en todo el condado dirigido por Magellan incluyó un concurso de logotipos en 2022 con 85 presentaciones de 5 escuelas.



Defensor de miembros y familiares

El personal local es el que mejor entiende las necesidades de las personas atendidas y está dispuesto a ofrecer soluciones. Por ejemplo, Alexis Miller es integrante y defensora de la familia del condado de Cambria y asiste a reuniones comunitarias, reuniones escolares como reuniones de consejeros académicos, y busca ofrecer recursos en tiempo real.

Cumbre STAR (Éxito, tratamiento, defensa y recuperación)

6 años y contando. Este evento celebra la excelencia en la salud del comportamiento y destaca historias positivas relacionadas con la recuperación y la resiliencia en el condado de Cambria. El evento incluye sesiones de trabajo y una feria de recursos, y anualmente cuenta con la asistencia de aproximadamente 150 partes interesadas locales, proveedores y miembros de la comunidad.



Cada año, el equipo local también reconoce más de 10 premios para proveedores, miembros y partes interesadas clave en una tradición de mostrar las contribuciones especiales de cada ganador para crear oportunidades de recuperación adicionales para los miembros.

Capacitaciones para la concientización de la salud mental

Magellan ofreció regularmente capacitaciones de salud mental y prevención del suicidio a proveedores dentro del condado de Cambria que incluyen más de 41 sesiones de capacitación separadas que llegan a más de 3300 personas hasta diciembre de 2023.

Algunos ejemplos de las capacitaciones impartidas:

- Plan de acción de recuperación para el bienestar (Wellness Recovery Action Plan, WRAP)
- Gestión de la Acción de Salud Integral (Whole Health Action Management, WHAM)
- Instrucciones anticipadas sobre salud mental
- Primeros auxilios de salud mental para jóvenes
- Question, Persuade, Refer (Preguntar, persuadir, referir)
- More Than Sad (Más que triste)
- Talk Saves Lives (Hablar salva vidas)
- It's Real – Teens and Mental Health (Es real: los adolescentes y la salud mental)

“ Al ofrecer constantemente sesiones de capacitación integrales, Magellan facilita un entorno en el que las personas pueden mantenerse al tanto de los últimos avances en el campo de la atención médica y la recuperación. El compromiso con la educación continua subraya la dedicación de Magellan para mejorar el bienestar de los miembros de la comunidad. Estos cursos de capacitación imperativos no solo forman a los proveedores de atención médica con el conocimiento y las habilidades necesarias para brindar atención de alta calidad, sino que también permiten a los miembros participar activamente en sus propios procesos de recuperación. El énfasis de Magellan Healthcare en la educación demuestra su dedicación inquebrantable para mejorar la calidad de vida en general dentro de las comunidades a las que sirven.

– Paula Miller, directora ejecutiva de Breaking the Barriers

Servicios/programas de apoyo entre pares en el centro de acogida P.E.N.

Magellan coordina las actividades de participación dirigidas por pares y las oportunidades de divulgación continua en el centro de acogida para incluir los siguientes programas y eventos centrados en los miembros:

- Capacitaciones y talleres del plan de acción para la recuperación para el bienestar de Johnstown (WRAP).
- Capacitaciones de Gestión de la Acción de Salud Integral (Whole Health Action Management, WHAM).
- Talleres de apoyo entre pares.
- Reuniones del Grupo de Trabajo Consultivo para Miembros.
- Varios esfuerzos de voluntariado en días festivos.
- Actividades del Mes de Magellan Cares.



Los talleres de apoyo entre pares fueron vitales para ayudar a los pares a conversar y hacer una lluvia de ideas sobre una serie de diferentes temas cotidianos que ayudaron con las habilidades de resolución de problemas y enseñaron a los pares formas de navegar por los comportamientos y los desafíos.

– Maryann George, directora ejecutiva del centro de acogida P.E.N.



Centro de crisis de atención ambulatoria REACH

El Centro de Diagnóstico y Tratamiento de Nulton, en colaboración con la Junta de Comisionados del condado de Cambria, Salud del comportamiento del condado de Cambria, el Programa de servicios de salud del comportamiento del condado de Cambria, Breaking the Barriers y Magellan abrieron el Centro de crisis de atención ambulatoria REACH el 1 de noviembre de 2023, ubicado en 110 Franklin Street, Suite 105, Johnstown, PA 15901. Este nuevo centro de crisis ofrece servicios ambulatorios y servicios de crisis móviles las 24 horas del día, los 7 días de la semana, para dar una respuesta inmediata a las personas y familias en el condado de Cambria que buscan intervención en crisis de salud mental en un entorno seguro y acogedor. El centro de crisis de atención ambulatoria de REACH está diseñado para servir a una amplia gama de personas que residen en el condado de Cambria que están experimentando una crisis de salud mental o que necesitan apoyo inmediato de salud mental.

Número de teléfono de crisis móvil las 24/7 1-877-268-9463

Horario del centro de crisis de REACH..... De lunes a viernes, de 11 a.m. a 7 p.m.

Para obtener detalles adicionales sobre los servicios móviles y ambulatorios disponibles, visite el sitio web del centro de crisis en www.nulton.com/programs/crisis-walk-in-center/.

Recuperación en el Valle

Este importante evento comunitario que se lleva a cabo anualmente cada septiembre en Johnstown está organizado por Salud del comportamiento del condado de Cambria, el Programa de servicios de salud del comportamiento del condado de Cambria, la Coalición de Drogas del condado de Cambria y Magellan. El evento gratuito incluye oradores destacados, mesas de recursos con información centrada en la recuperación, entretenimiento familiar y más. En 2023, el tema fue que la recuperación es

para todos: cada persona, cada familia y cada comunidad. Los oradores explicaron que es importante reducir los obstáculos para el apoyo en la recuperación, crear espacios y programas inclusivos y ampliar nuestra comprensión colectiva de lo que significa la recuperación para las personas con diferentes experiencias.



Experiencias de los miembros con Magellan

Están haciendo un gran trabajo. ¡Estos servicios se agradecen mucho! Mi hija mejoró muchísimo desde que recibe estos servicios.

Magellan hizo posible que tenga una segunda oportunidad en la vida.

Estoy completamente satisfecho con mi experiencia. Gracias por todo, mi vida cambió para mejor.

Los servicios que recibí probablemente me salvaron la vida. Cualquiera que tenga dificultades debe saber qué ayuda hay disponible.

Estoy sinceramente agradecido por el tiempo y el servicio que su empresa invirtió en mí. Gracias por las oportunidades de volver a poner mi vida en orden.

¡Están en el negocio de la ESPERANZA!

Gracias por estar siempre ahí cuando los necesito. Gracias por ayudarme y cuidarme.

No se me ocurre ningún área que deba mejorarse. Los servicios prestados a través de Magellan fueron efectivos y estoy agradecida todos los días cuando veo la mejora en el bienestar mental y emocional de mi hijo.

En Magellan Healthcare, estamos guiando a los residentes de Pensilvania a vidas saludables y vibrantes al ayudar a millones de personas a disfrutar de una mejor salud y bienestar en las comunidades de su elección. Aprovechando décadas de experiencia, colaboramos con nuestros clientes, proveedores, partes interesadas de la comunidad y miembros para ofrecer soluciones innovadoras que mejoren la atención y reduzcan los costos.

Para obtener más información, visite nuestro sitio web en **MagellanoPA.com** o póngase en contacto con uno de nuestros equipos de servicios para miembros:

Condado de Bucks: 1-877-769-9784

Condado de Cambria: 1-800-424-0485

Condado de Lehigh: 1-866-238-2311

Condado de Montgomery: 1-877-769-9782

Condado de Northampton: 1-866-238-2312